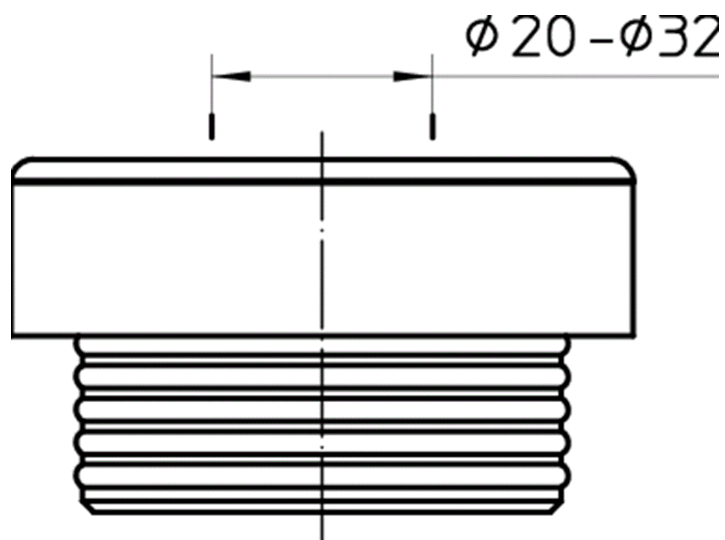


HL01096D

Ajacos tömítőelem 20-32mm a HL138-hoz



Műszaki rajz



MŰSZAKI ADATOK

Anyag	EPDM	Beépítési magasság
Csatlakozó méret	DN20 - DN32	Rácstartó
Teljesítmény		Lefolyórács
Súly	0,025	Terhelési osztály

EAN

9003076030750

Bemenet

Szabványok

FŐADATOK

Felhasználja

**HL138**

Klímaszifon falba süllyesztve DN32 - 100x100mm

**HL138K**

Klímaszifon test 100x100mm

**HL138**

Klímaszifon falba süllyesztve DN32 - 100x100mm

**HL138H**

Falba süllyeszthető kondenzátum szifon higiéniai adapterrel DN32 - 100x100mm

CSOMAGOLÁSI ADATOK

PE zacskó

Csomagolás	1 [db]
Súly	0,027 [kg]
EAN/csomagolás	9003076030750
Magasság/Szélesség/Mély	40/60/60 [mm]
Térfogat	0,001218 [m ³]

Karton doboz

Csomagolás	224 [db]
Súly	6,3 [kg]
EAN/csomagolás	
Magasság/Szélesség/Mély	280/255/375 [mm]
Térfogat	0,064 [m ³]

LETÖLTÉSEK

Nyomtatás	HL01096D_pr.tif	max.
WEB	HL01096D_B.jpg	640x480/300dpi
Foto Parts List	HL01096D_gr.jpg	150x150/72dpi
Műszaki rajz	HL01096D_b.pdf	pdf
CAD	01096D_2_b.dxf	dxf